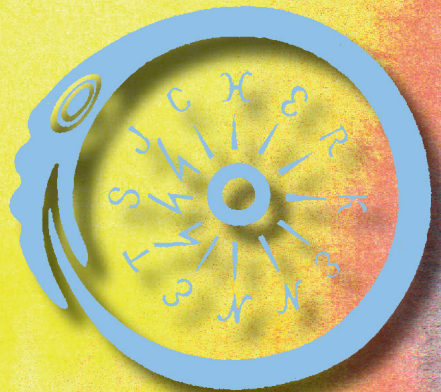
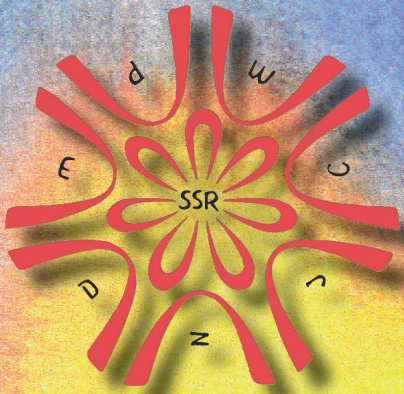


Rudolf Steiner

Mysteriendramen

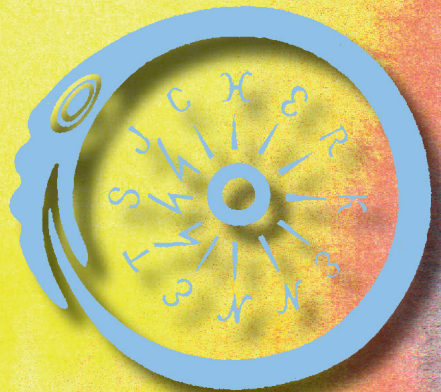


www.mysteriendramen.org



Rudolf Steiner

Mysteriendramen



www.mysteriendramen.org

Die vier Mysteriendramen Rudolf Steiners

zeigen in künstlerisch-dramatischer Form den geistigen Entwicklungsweg einer Gruppe eng miteinander verbundener Menschen, die nach wahrer Selbsterkenntnis und bewusster Entfaltung ihrer geistigen Kräfte streben, um diese für das alltägliche praktische Leben fruchtbar zu machen. Die wahren Triebkräfte des Schicksalsgeschehens, die seit der Antike das Kernthema der tragischen Dichtung bilden, werden dabei erstmals offen und konsequent auf die schicksalhaften Verwicklungen in früheren Erdenleben zurückgeführt, wodurch zugleich ein erhellendes Licht auf die geistig-kulturelle Entwicklung der Menschheit geworfen wird.

Anlass genug für die kleine, bunt gemischte Gemeinschaft unseres Ensembles, es nach längerer Vorarbeit zu wagen, Steiners Dramen rein aus der künstlerischen Formkraft des Textes, frisch und unbelastet von allzu spekulativer intellektueller Interpretation, in zeitgemäßer Sprache zu lebendigen Bildern zu verdichten, die unverstellt und hautnah geistige Wahrheiten offenbaren, die auch den wesentlichen Gehalt der Anthroposophie bilden. 2007 begann eine längere Phase der Vorbereitung. 2010 hatte „Die Pforte der Einweihung“ Premiere. Bis Ende 2012 waren es dann insgesamt 14 Vorstellungen. „Die Prüfung der Seele“ folgte ab 2012 mit bislang 12 Vorstellungen. 2013 fand eine Aufführungsreihe von Steiners drittem Drama - „Der Hüter der Schwelle“ - mit bisher 10 Vorstellungen statt.

Nun hat sich der große Kreis, den wir im Verlauf von sieben Jahren durchschritten haben, geschlossen: Die Premiere des vierten Dramas - „Der Seelen Erwachen“ - war am 22. Februar 2014 in Rudolf Steiners Geburtsort Donji Kraljevec und in Wien am 2. März 2014 in der Friedrich Eymann Waldorfschule. Weitere Vorstellungen, bisher 10, fanden innerhalb und außerhalb Österreichs statt.

Im Februar 2015 hat ein neuer Aufführungszyklus begonnen, zunächst mit Aufführungen der „Pforte der Einweihung“ in Wien und Dresden. Im Frühjahr folgten Aufführungen des „Hüters der Schwelle“ in Innsbruck und Schönau und im Herbst „Der Seelen Erwachen“ in Bratislava. Ende September 2015 wurden „Der Hüter der Schwelle“ und „Der Seelen Erwachen“ in Dresden gespielt. Ende April 2016 werden im Rudolf Steiner Haus Hamburg „Die Pforte der Einweihung“ und „Die Prüfung der Seele“ gezeigt. Weitere Aufführungen sind geplant.

Gerne spielen wir auch für Sie und laden Sie sehr herzlich, mit uns in Kontakt zu treten!

MYSTERIENDRAMENKREIS WIEN

KONTAKT: Wolfgang Peter, Ketzergasse 261/3
2380 Perchtoldsdorf, Österreich
Tel.: +43 (676) 9414616 oder +43 (1) 8659103
Email: wolfgang@mysteriendramen.org
Homepage: www.mysteriendramen.org

Die vier Mysteriendramen Rudolf Steiners

zeigen in künstlerisch-dramatischer Form den geistigen Entwicklungsweg einer Gruppe eng miteinander verbundener Menschen, die nach wahrer Selbsterkenntnis und bewusster Entfaltung ihrer geistigen Kräfte streben, um diese für das alltägliche praktische Leben fruchtbar zu machen. Die wahren Triebkräfte des Schicksalsgeschehens, die seit der Antike das Kernthema der tragischen Dichtung bilden, werden dabei erstmals offen und konsequent auf die schicksalhaften Verwicklungen in früheren Erdenleben zurückgeführt, wodurch zugleich ein erhellendes Licht auf die geistig-kulturelle Entwicklung der Menschheit geworfen wird.

Anlass genug für die kleine, bunt gemischte Gemeinschaft unseres Ensembles, es nach längerer Vorarbeit zu wagen, Steiners Dramen rein aus der künstlerischen Formkraft des Textes, frisch und unbelastet von allzu spekulativer intellektueller Interpretation, in zeitgemäßer Sprache zu lebendigen Bildern zu verdichten, die unverstellt und hautnah geistige Wahrheiten offenbaren, die auch den wesentlichen Gehalt der Anthroposophie bilden. 2007 begann eine längere Phase der Vorbereitung. 2010 hatte „Die Pforte der Einweihung“ Premiere. Bis Ende 2012 waren es dann insgesamt 14 Vorstellungen. „Die Prüfung der Seele“ folgte ab 2012 mit bislang 12 Vorstellungen. 2013 fand eine Aufführungsreihe von Steiners drittem Drama - „Der Hüter der Schwelle“ - mit bisher 10 Vorstellungen statt.

Nun hat sich der große Kreis, den wir im Verlauf von sieben Jahren durchschritten haben, geschlossen: Die Premiere des vierten Dramas - „Der Seelen Erwachen“ - war am 22. Februar 2014 in Rudolf Steiners Geburtsort Donji Kraljevec und in Wien am 2. März 2014 in der Friedrich Eymann Waldorfschule. Weitere Vorstellungen, bisher 10, fanden innerhalb und außerhalb Österreichs statt.

Im Februar 2015 hat ein neuer Aufführungszyklus begonnen, zunächst mit Aufführungen der „Pforte der Einweihung“ in Wien und Dresden. Im Frühjahr folgten Aufführungen des „Hüters der Schwelle“ in Innsbruck und Schönau und im Herbst „Der Seelen Erwachen“ in Bratislava. Ende September 2015 wurden „Der Hüter der Schwelle“ und „Der Seelen Erwachen“ in Dresden gespielt. Ende April 2016 werden im Rudolf Steiner Haus Hamburg „Die Pforte der Einweihung“ und „Die Prüfung der Seele“ gezeigt. Weitere Aufführungen sind geplant.

Gerne spielen wir auch für Sie und laden Sie sehr herzlich, mit uns in Kontakt zu treten!

MYSTERIENDRAMENKREIS WIEN

KONTAKT: Wolfgang Peter, Ketzergasse 261/3
2380 Perchtoldsdorf, Österreich
Tel.: +43 (676) 9414616 oder +43 (1) 8659103
Email: wolfgang@mysteriendramen.org
Homepage: www.mysteriendramen.org